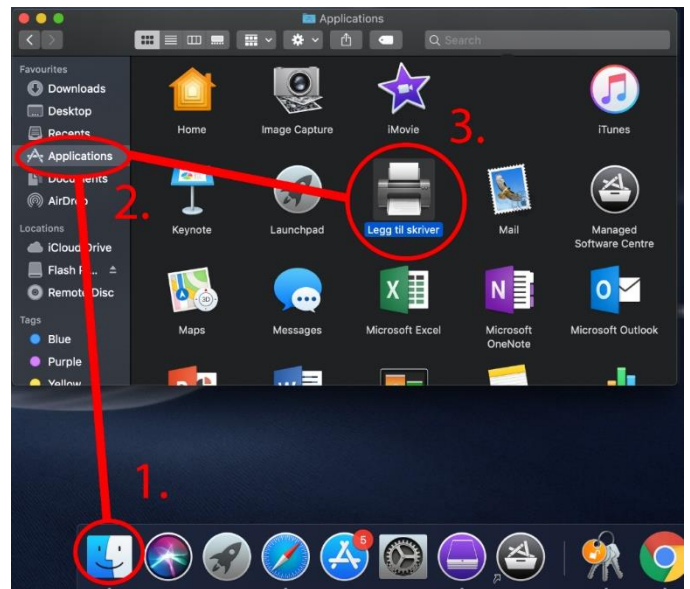
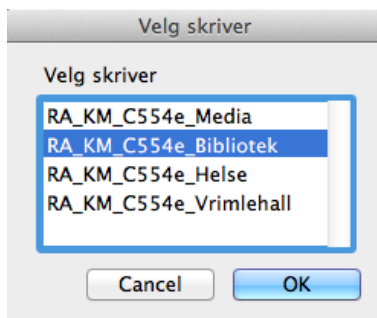


# Skriver installasjon

Denne veiledningen gjelder kun for **Mac**  
Brukerveiledningen for **Windows** finner du på <http://randaberg.vgs.no/IKT/>.

For å installere skrivere må du først ha installert [RFK App Store](#).  
[Last ned og installer RFK App Store](#)

- Åpne [RFK Appstore](#), og installer applikasjonen «**Legg til skriver**»
- Du finner deretter «**Legg til skriver**» appen i Finderen, under Programmer.
- Åpne applikasjonen, velg **Randaberg** og deretter OK.
- Velg hvilken skriver du ønsker å installere.



- Når du har installert skriveren og skal skrive ut for første gang, vil det komme opp et vindu der du må skrive inn et brukernavn og passord:

**Husk å skriv inn brukernavnet og passordet til nettverksbrukeren din!**

**Ikke MAC brukernavn/passord til maskinen.**

Du kan finne flere brukerveiledninger på <http://randaberg.vgs.no/IKT/>

# Skriver installasjon

Denne veiledningen gjelder kun for **Mac**  
Brukerveiledningen for **Windows** finner du på <http://randaberg.vgs.no/IKT/>.

## Problem scenarier:

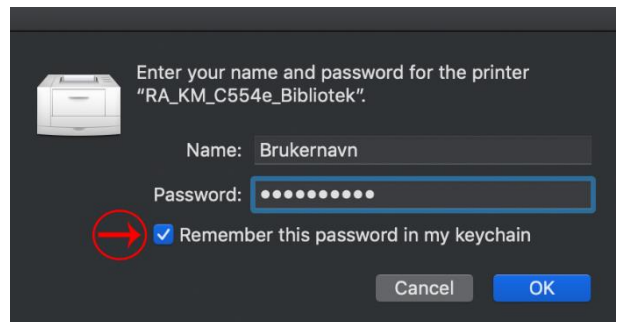
Om problemene vedvarer utover beskrivelsene angitt under, kontakt IKT.

### 1. Venter på autorisering / Hold for Authentication

Det ble lagt inn feil passord/brukernavn første gang du prøvde å skrive ut.  
Eventuelt du har nylig byttet passordet ditt.

Dette løses enkelt med og fjerne passordet i nøkkelringen.

1. Oppe i høyre hjørnet på Macen din ser du ett forstørrelsesglass.
2. Søk etter «nøkkeltilgang», åpne applikasjonen.
3. Se etter skriveren(e) du har installert, vanligvis noe slik..
  - «RA\_KM\_C554e\_XXXXXXX»



4. Høyreklikk og slett.
5. Prøv deretter å skriv ut noe på nytt.
6. Når du nå prøver å skrive ut blir du bedt om brukernavn og passord. Bruker og passord du skal legge inn er din FEIDE bruker, også kjent som Itslearning bruker. **Ikke Mac brukernavn/passord.**

### 2. Får ikke kontakt med skriver:

Sjekk at du er koblet til nettet, du vil ikke få skrevet ut.  
Er du på nettet, men problemet vedvarer kan du prøve og starte Word på ny  
Lagre dokumentet du prøver å skrive ut, lukk Word og prøv igjen.  
Virker ikke dette kan du prøve og starte Macen på ny.

### 3. Printeren du vil skrive ut fra kommer ikke som valg til utskrift:

Skriveren er ikke installert på din MAC, se brukerveiledningen på side 1.